

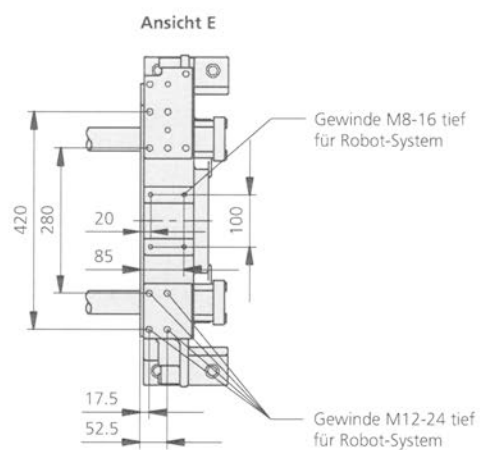
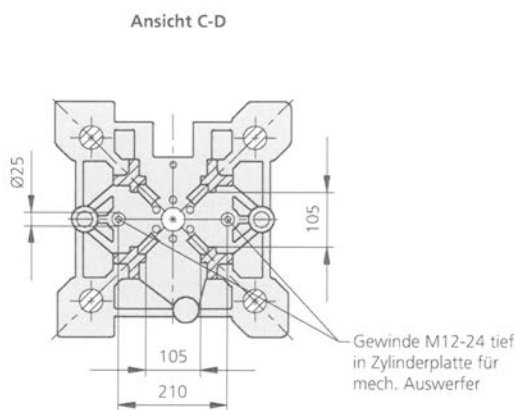
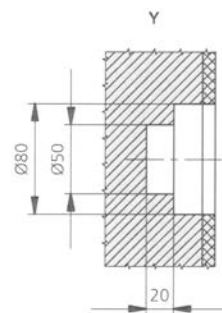
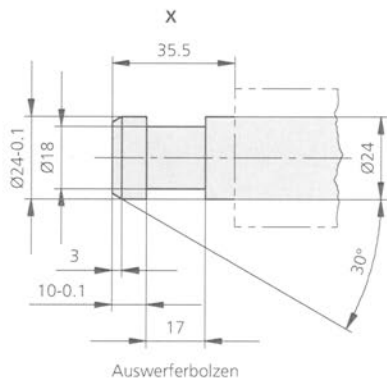
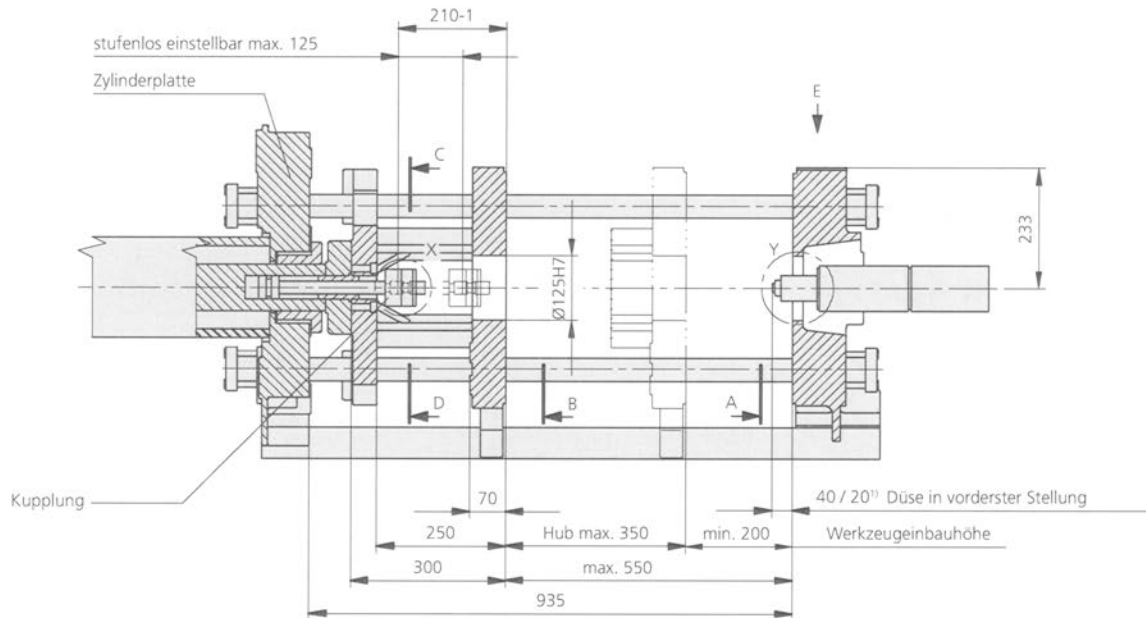
<b>Maschinentyp</b>		<b>Arburg 270 C GOLDEN EDITION</b>
EUROMAP-Größenangabe		400-70
<b>Schliesseinheit</b>		
Schliesskraft	kN	<b>400</b>
Max. Oeffungskraft	kN	25
Max. Oeffungsweg	mm	350
Min. Werkzeugeinbauhöhe	mm	200
Max. Plattenabstand	mm	550
Lichter Holmenabstand	mm	270 x 270
Holmendurchmesser	mm	45
Werkzeugaufspannplatte (B x H)	mm	446 x 446
Durchmesser Zentrierring	mm	125
Max. Werkzeuggewicht (bew. Wkz.-Hälfte)	kg	270
Max. Auswerferkraft	kN	30
Max. Auswerferweg	mm	125
Gewinde Auswerferkupplung		M12
<b>Spritzeinheit</b>		
Schneckendurchmesser	mm	18 / 22
Wirksame Schneckenlänge	L/D	24.5 / 20
Max. Schneckenweg	mm	90
Max. rechnerisches Hubvolumen	cm <sup>3</sup>	23 / 34
Max. Schussgewicht	g PS	21 / 31
Max. Spritzdruck	bar	2'500 / 2'000
Einspritzstrom	cm <sup>3</sup> /s	68 / 100
Düsen spitze	°	120
Max. Düsenanlegekraft	kN	50
Max. Düseneintauchtiefe	mm	40
Max. Düsenabhebeweg	mm	150
<b>Zusätzliche Ausrüstung</b>		
Kernzug hydraulisch	Stk.	1 auf bew. Platte
Luftventil	Stk.	1
Handlinggerät		Angusspicker GHS PP 0.3

**Maschinentyp**

**Arburg 270 C GOLDEN EDITION**

EUROMAP-Größenangabe

400-70



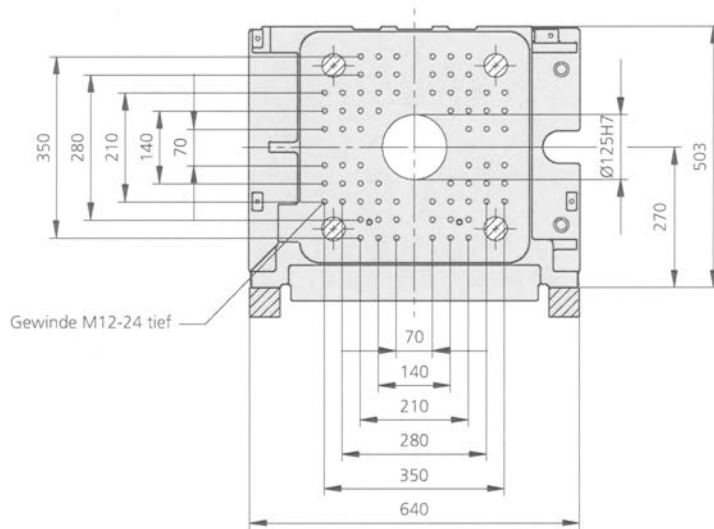
**Maschinentyp**

**Arburg 270 C GOLDEN EDITION**

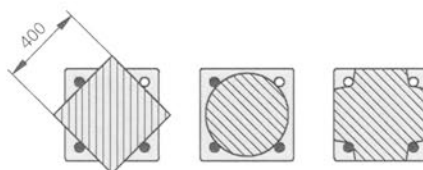
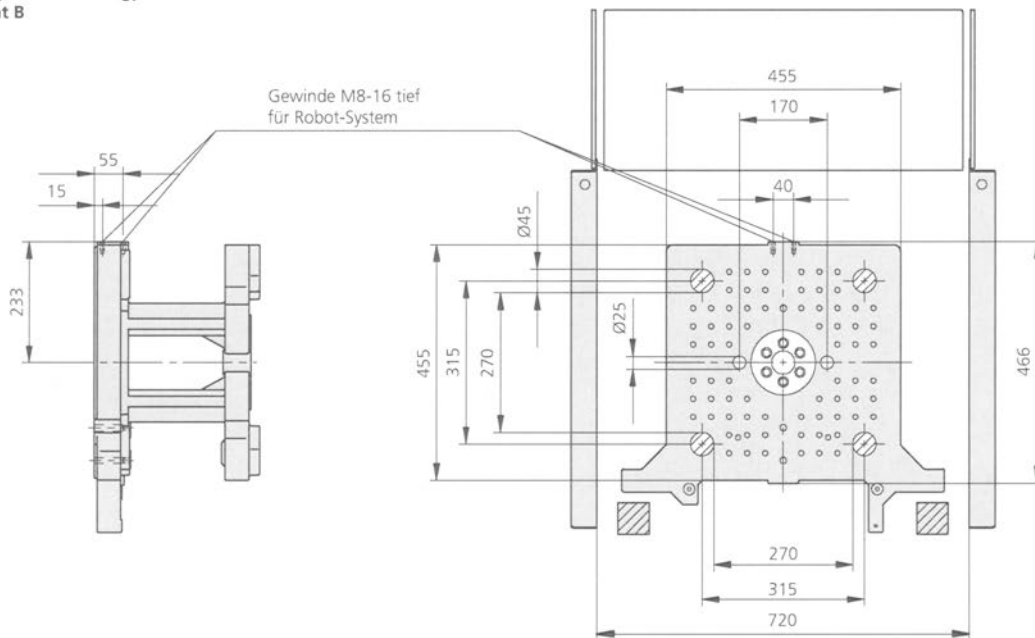
EUROMAP-Größenangabe

400-70

Feste Werkzeugplatte  
Ansicht A



Bewegliche Werkzeugplatte  
Ansicht B



Nutzbare Aufspannfläche beim Ziehen der Säulen

**Maschinentyp**

**Arburg 270 C GOLDEN EDITION**

EUROMAP-Größenangabe

400-70

